

# Spielplatzkonzept - Ausbau und Instandsetzung von Spielplätzen

## Leitbild

Nieder-Wöllstadt ...

- ➔ als Ort der Begegnung und Kommunikation
- ➔ bietet hohe Aufenthaltsqualität durch Aufwertung u. Begrünung von Straßen, Wegen und Plätzen
- ➔ familienfreundliche Gemeinde

## Ziele

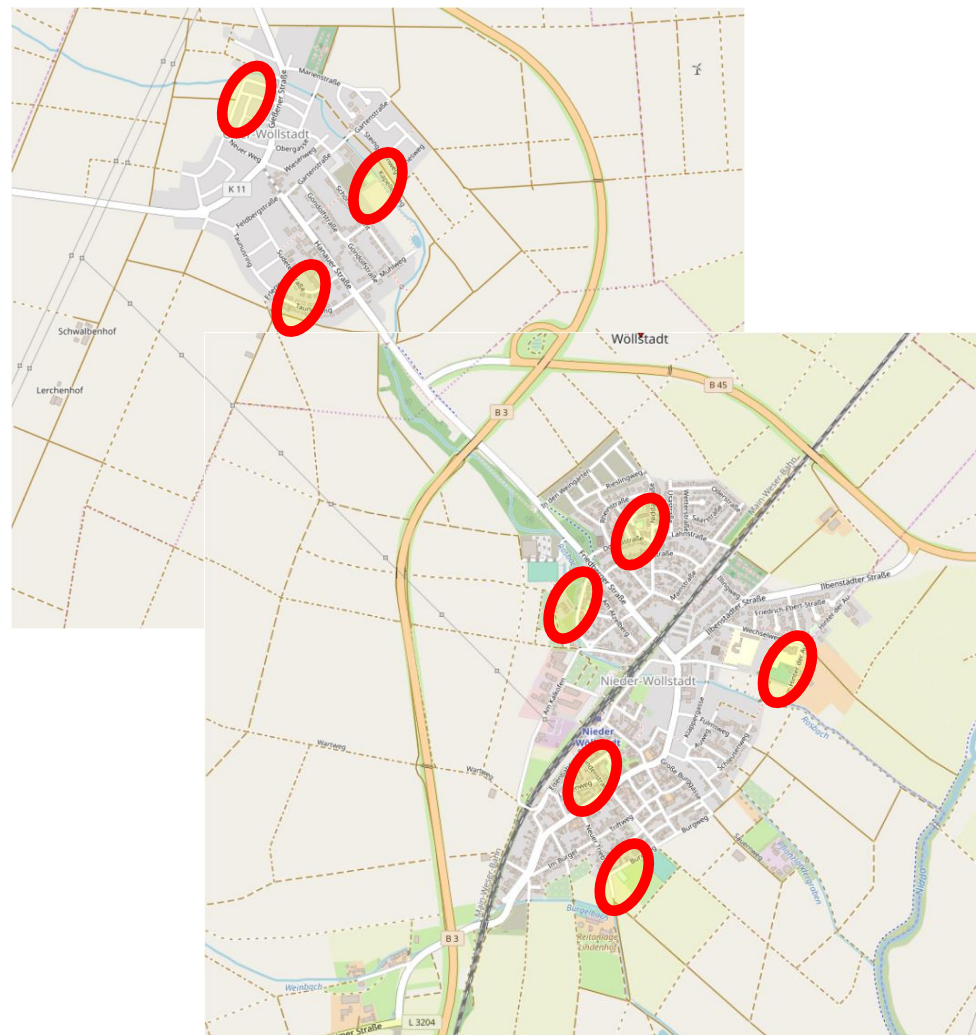
- Unterstützung bei der Schaffung einer erkennbaren Identität
- Herstellung von Barrierefreiheit
- Verbesserung der Begrünung, auch als Beschattungselemente
- Vermeidung von Angsträumen
- Herstellung von „Wohlfühl“- und Kommunikationsräumen für Alle
- Stärkung der Aufenthaltsqualität

## Maßnahmeninhalte

- Schaffung von qualitätsvollen Aufenthalts- und Sitzmöglichkeiten
- Instandsetzung und Modernisierung von Spielgeräten
- Bewegungsangebote für alle Generationen
- Schaffung einer qualitativen Begrünung

## Verzahnte Maßnahmen

- Gestaltungs-, Nutzungs-, Beleuchtungskonzept Ortskern
- Grünflächen- und Naherholungskonzept



## Ausbau Park & Ride am Bahnhofsareal

### Leitbild

Nieder-Wöllstadt ...

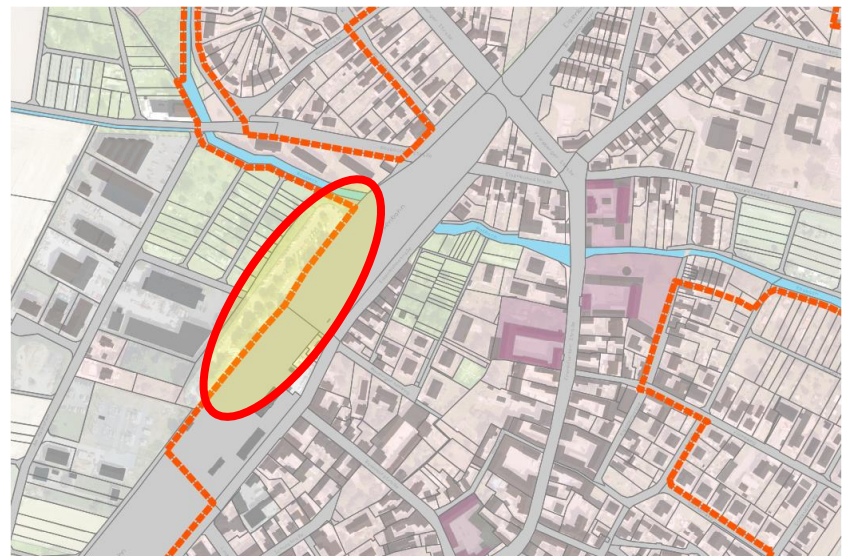
- ➔ fördert die Nahmobilität (Fußgänger-, Radfahrer, ÖPNV)
- ➔ als Ort der Begegnung und Kommunikation
- ➔ bietet hohe Aufenthaltsqualität durch Aufwertung u. Begrünung von Straßen, Wegen und Plätzen

### Ziele

- Verbesserung der Stellplatzsituation insbesondere für Pendler und Nutzer der Nahmobilität
- Entspannung der Parksituation, insbesondere für Anwohner
- Klimaanpassung

### Maßnahmeninhalte

- Schaffung von zusätzlichen Stellplätzen und Radabstellanlagen
- Qualitätsvoller und klimagerechter Ausbau der Stellplatzfläche (z.B. durch Begrünung, versickerungsfähiges Pflaster etc.)
- Berücksichtigung unterschiedlicher Zielgruppen (z.B. Autofahrer, Radfahrer)



Karte: GIS Gemeinde Wöllstadt, eigene Darstellung

### Verzahnte Maßnahmen

- Umgestaltung Bahnhofsvorplatz
- Begrüßungs- und Leitsystem
- Parkraumbewirtschaftungskonzept



Park & Ride-Parkplatz

Foto: ProjektStadt



# Begrüßungs- und Leitsystem

## Leitbild

Nieder-Wöllstadt ...

- ➔ als Ort der Begegnung und Kommunikation
- ➔ besitzt einen attraktiven Ortskern

## Maßnahmeninhalte

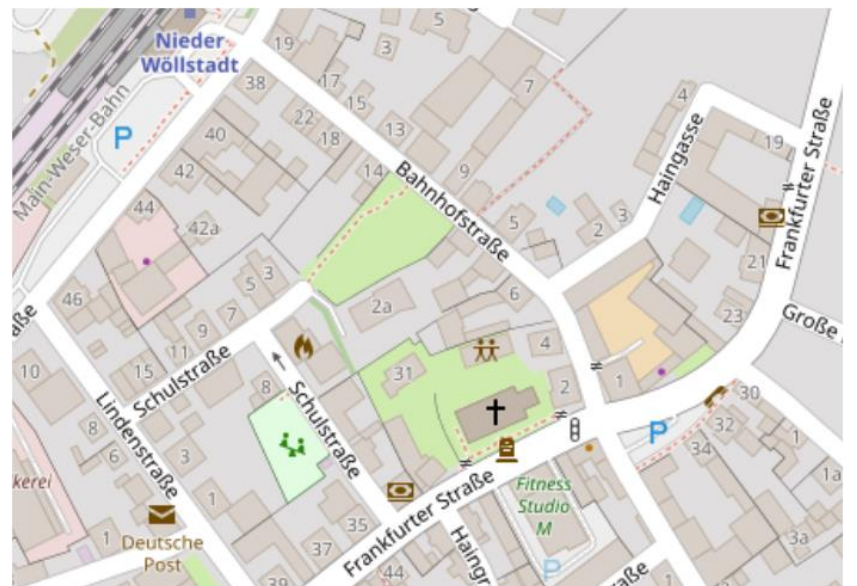
- Schaffung von Hinweis- und Schautafeln auf Einkehrmöglichkeiten und Sehenswürdigkeiten
- Berücksichtigung unterschiedlicher Zielgruppen (z.B. Autofahrer, Radfahrer, Wanderer, Touristen etc.)
- Ausbau des bestehenden Wegweisersystems für eine positivere Wahrnehmung Wöllstadts
- Gestaltung attraktiver und informativer Ortseingänge/Ankunftsortem

## Verzahnte Maßnahmen

- Modernisierung historischer Höfe, u.a. als Rathaus
- Umgestaltung Bahnhofsvorplatz
- Umgestaltung Straßen (u.a. Frankfurter, Friedberger, Ilbenstädter Str.) und Plätze

## Ziele

- Orientierungshilfe für Besucher der Gemeinde Wöllstadt
- Lenkung dieser Zielgruppe zu historischen Sehenswürdigkeiten sowie zu Einkaufs- und Freizeitmöglichkeiten
- Leitsystem zu Parkmöglichkeiten
- Attraktivierung der Ortseingänge. Ankunftsorte (z.B. Bahnhof, Parkplätze)



Karte: OpenStreetMap, eigene Darstellung



Beispiele Beschilderung

## Klimaschutzkonzept

### Leitbild

Nieder-Wöllstadt ...

- ➔ fördert die Nahmobilität (Fußgänger-, Radfahrer, ÖPNV)
- ➔ als Ort der Begegnung und Kommunikation
- ➔ bietet hohe Aufenthaltsqualität durch Aufwertung u. Begrünung von Straßen, Wegen und Plätzen

### Maßnahmeninhalte

- Bewertung bio-klimatisch belasteter Siedlungsbereiche als Wirkungsräume und Kaltluft produzierende Flächen als Ausgleichsräume
- Prognosen, Strömungs- und Hitze-Modelle, Szenarien
- Aktivierung der Bürgerschaft zu erhöhten Gebäudesanierungen
- Handlungsempfehlungen zu Verkehr, erneuerbaren Energien
- Maßnahmenkatalog Klimafolgenanpassung

### Verzahnte Maßnahmen

- Grünflächen und Erholungskonzept
- Umgestaltung + Begrünung Straßen (u.a. Frankfurter, Friedberger, Ilbenstädter Str.) und Plätze
- Parkraumbewirtschaftungskonzept

### Ziele

- Profilierung der Gemeinde hin zur Klimaschutzkommune
- Reduzierung Treibhausgase
- Schaffung gesunder Lebensbedingungen
- Entwicklung strategischer Anpassungsansätze zum Klimawandel
- Freihaltung von Kaltluftentstehungsflächen, Frischluftschneisen
- Schaffung von Park-, Grünflächen & Aufenthaltsräumen zur Naherholung
- Erarbeitung Beurteilungsgrundlage und Handlungsempfehlungen für zukünftige BP-Pläne / Bauprojekte





## Gestaltungs-, Nutzungs-, Beleuchtungskonzept Ortskern

### Leitbild

Nieder-Wöllstadt ...

- ➔ fördert die Nahmobilität (Fußgänger-, Radfahrer, ÖPNV)
- ➔ als Ort der Begegnung und Kommunikation
- ➔ bietet hohe Aufenthaltsqualität durch Aufwertung u. Begrünung von Straßen, Wegen und Plätzen

### Ziele

- Unterstützung bei der Schaffung einer erkennbaren Identität
- Herstellung von Barrierefreiheit
- Verbesserung der Begrünung, auch als Beschattungselemente
- Vermeidung von Angsträumen
- Herstellung von „Wohlfühl“- und Kommunikationsräumen, Stärkung der Aufenthaltsqualität
- Berücksichtigung des Fuß- und Radverkehrs
- Berücksichtigung des Busverkehrs

### Maßnahmeninhalte

- handlungsfeldübergreifendes Grundsatzkonzept zur Umgestaltung öffentlicher Räume
- Entwicklung eines Baukastens zur Umgestaltung der innerörtlichen Räume u.a. auf Grundlage der Klimafolgenanpassung, Ortsgestalt, demografischer Wandel, Mobilität, Wohnumfeld
- Konzeption für Aufenthaltsorte und Begegnungsstätten

### Verzahnte Maßnahmen

- Umgestaltung Bahnhofsvorplatz
- Umgestaltung Straßen und Plätze (u.a. Frankfurter Straße)
- Parkraumbewirtschaftungskonzept



# Strategiekonzept zur Stärkung des Einzelhandels im Ortskern

## Leitbild

Nieder-Wöllstadt ...

- ➔ „Wöllstädter kaufen bei Wöllstädtern“, gute Wohn-, Einkaufs- und Aufenthaltsqualität
- ➔ fördert die Nahmobilität (Fußgänger-, Radfahrer, ÖPNV)
- ➔ hohe Aufenthaltsqualität durch Aufwertung u. Begrünung von Straßen, Wegen und Plätzen

## Maßnahmeninhalte

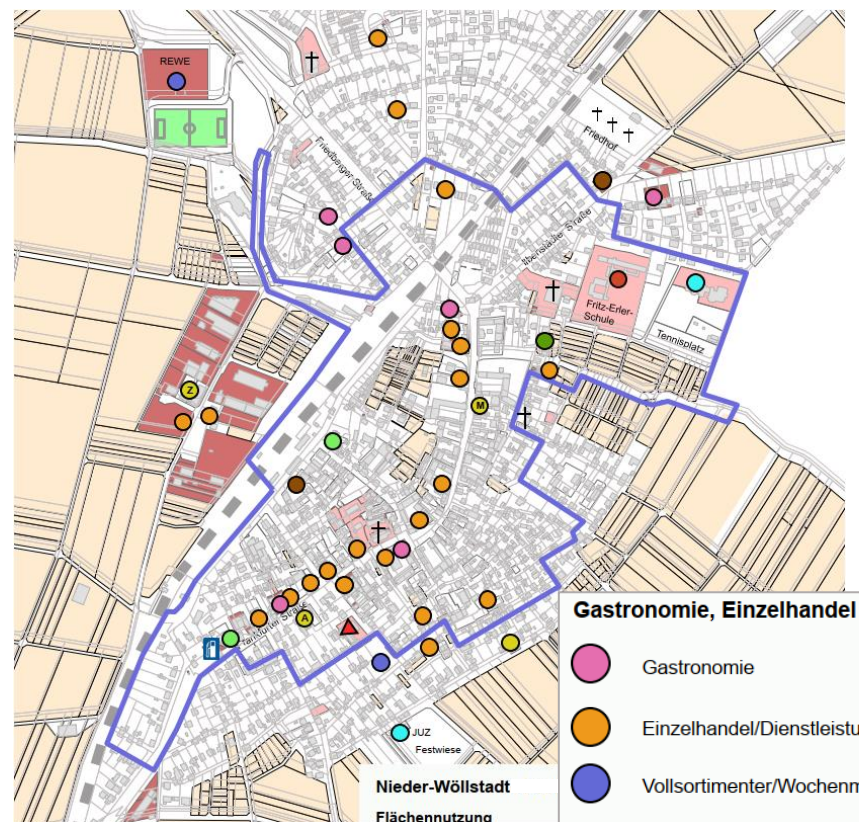
- Einzelhandels-Strategiekonzept für den Ortskern Nieder-Wöllstadts zur
  - Ermittlung des örtlichen Einzelhandelsangebots und -bedarfs
  - Abgleich mit Verkaufsflächenangebot und -bedarf
  - Nutzung von Synergien unterschiedlicher Einzelhandelsbranchen
  - Ermittlung von Gestaltungserfordernissen im öffentlichen Raum

## Verzahnte Maßnahmen

- Umgestaltung Bahnhofsvorplatz
- Umgestaltung Straßen und Plätze (u.a. Frankfurter Straße)
- Parkraumbewirtschaftungskonzept

## Ziele

- Einzelhandel im Ortskern bildet weiterhin wichtige Säule der Innenentwicklung
- Unterstützung bei der Schaffung einer erkennbaren Identität als Einzelhandelsstandort im Ortskern
- Herstellung von Barrierefreiheit
- Verbesserung der Begrünung, auch als Beschattungselemente
- Herstellung von „Wohlfühl“- und Kommunikationsräumen, Stärkung der Aufenthaltsqualität
- Berücksichtigung des Fuß- und Radverkehrs
- Berücksichtigung des Busverkehrs



Gastronomie, Einzelhandel	
<span style="color: pink;">●</span>	Gastronomie
<span style="color: orange;">●</span>	Einzelhandel/Dienstleistung
<span style="color: blue;">●</span>	Vollsortimenter/Wochenmarkt
<span style="color: green;">●</span>	Bäcker/Metzger
<span style="color: brown;">●</span>	Getränkemarkt
	Tankstelle



## Parkraumbewirtschaftungskonzept

### Leitbild

Nieder-Wöllstadt ...

- ➔ fördert die Nahmobilität (Fußgänger-, Radfahrer, ÖPNV)
- ➔ als Ort der Begegnung und Kommunikation
- ➔ bietet hohe Aufenthaltsqualität durch Aufwertung u. Begrünung von Straßen, Wegen und Plätzen

### Maßnahmeninhalte

- Analyse des vorhandenen Parkraumangebots
- Analyse der (Höchst-) Parkdauer und des Belegungsgrads
- Empfehlungen zu
  - räumlicher Ausdehnung einer Parkraumbewirtschaftung
  - Bewirtschaftungszeiten und Gebührenhöhe
  - unterschiedlichen Parkraumzonen
  - Pendler-Langzeit-Parkern
  - Bewohnerparken

### Verzahnte Maßnahmen

- Umgestaltung Bahnhofsvorplatz
- Umgestaltung Straßen und Plätze (u.a. Frankfurter Straße)
- Strategiekonzept zur Stärkung des Einzelhandels im Ortskern

### Ziele

- Verminderung des Parkdrucks durch Steuerung der Pendlerströme
- Verminderung des Parksuchverkehrs
- „Wiederentdeckung“ und „Wiederbelebung“ vorhandener Straßen & Plätze
- Verbesserung der Funktion von Straßen und Plätzen durch höhere Aufenthaltsqualität und Ökologie
- kein Parken auf Bürgersteigen und auf stadtteilprägenden Plätzen
- Sensibilisierung für das Parken auf eigenem Grundstück



Gehwegparken in der Frankfurter Straße



## Wohnraumentwicklungskonzept

### Leitbild

Nieder-Wöllstadt ...

- ➔ als attraktiver Wohnort mit den Vorzügen urbanen und ländl. Lebens
- ➔ als Ort der Begegnung und Kommunikation
- ➔ bietet hohe Aufenthaltsqualität durch historische Bebauung/ Höfe und Aufwertung u. Begrünung von Straßen, Wegen und Plätzen

### Maßnahmeninhalte

- Entwicklung Wohnbaulandmodell zur Erschließung innerstädt. Bauflächen
- Erstellung wirtschaftlicher und städtebaulicher Machbarkeitsstudien
- Kommunikation mit den Eigentümern + Beteiligungskonzept
- vorausschauender Grunderwerb
- Bodenordnung, gfls. Abbruch, Erschließung, Begrünung

### Verzahnte Maßnahmen

- Umgestaltung Bahnhofsvorplatz
- Umgestaltung Straßen und Plätze (u.a. Frankfurter Straße)
- Parkraumbewirtschaftungskonzept

### Ziele

- Geordnete Innenentwicklung / Nutzung der Ressourcen im Bestand vor Inanspruchnahme Außenbereich
- Weiterentwicklung überkommener Grundstücks- und Baustrukturen
- Umsetzung integrierter Konzepte bzgl. Wohnraumbedarf, Energieversorgung, Freiraumentwicklung
- Stärkung des Wohnstandorts sowie des Versorgungsstandorts Nieder-Wöllstadt
- „Wiederentdeckung“ und „Wiederbelebung“ vorhandener Straßen & Plätze
- Verbesserung der Funktion von Straßen und Plätzen durch höhere Aufenthaltsqualität und Ökologie



- |  |   |
|--|---|
| <span style="color: red;">■</span> Baulücke                    | <span style="color: grey;">■</span> Gewerbebrache                 |
| <span style="color: yellow;">■</span> Geringfügig bebaut       | <span style="color: grey;">■</span> Gewerbebrache mit Restnutzung |
| <span style="color: brown;">■</span> Hofstelle, leerstehend    |   |
| <span style="color: brown;">■</span> Hofstelle mit Restnutzung |   |



## Gestaltungsleitbild Fassaden, Außen- und Werbeanlagen

### Leitbild

Nieder-Wöllstadt ...

- ➔ als attraktiver Wohnort mit den Vorzügen urbanen und ländl. Lebens
- ➔ als Ort der Begegnung und Kommunikation
- ➔ bietet hohe Aufenthaltsqualität durch historische Bebauung/ Höfe und Aufwertung u. Begrünung von Straßen, Wegen und Plätzen

### Ziele

- Verbessertes Stadtbild wirkt positiv auf Identität und Image
- Stärkung des regionalen Profils
- wesentliche Elemente der Fassadengestaltung als Leitbild für positive Entwicklung des Ortsbildes
- Stärkung des Wohnstandorts sowie des Versorgungsstandorts Nieder-Wöllstadt
- „Wiederentdeckung“ und „Wiederbelebung“ vorhandener Straßen & Plätze
- Verbesserung der Funktion von Straßen und Plätzen durch höhere Aufenthaltsqualität und Ökologie

### Maßnahmeninhalte

- einheitliche Vorgaben für Fassaden, Außen- und Werbeanlage zusammengefasst in einem Gestaltungsleitbild
- Entwicklung allgemeiner Standards, Musterlösungen, Details
- Bodenordnung, Abbruch, Erschließung, Begrünung

### Verzahnte Maßnahmen

- Klimaschutzkonzept
- Umgestaltung Straßen
- Parkraumbewirtschaftungskonzept



# Grünflächen- und Naherholungskonzept Wöllstadt

## Leitbild

Ober- und Nieder-Wöllstadt ...

- ➔ bietet den Erhalt und Ausbau des naturnahen Wohnumfeldes
- ➔ berücksichtigt in bes. Maße die Belange des Arten- und Klimaschutzes
- ➔ als Ort für alle Generationen
- ➔ als identitätsstiftender Ort mit Profil
- ➔ besitzt zahlreiche Natur- und Erlebnisräume, v. a. am Rosbach
- ➔ vorausschauende Freihaltung und Entsiegelung von Freiflächen insb. zur Vermeidung von Überhitzung

## Ziele

- Attraktivierung des prägenden Frei- und Naturraums für die Naherholung
- Verbesserung der örtlichen Fuß- & Radwegführung und Vernetzung zu den Umlandgemeinden
- Einbeziehung in die überregionalen Radwegeverbindungen
- Bündelung der Potenziale und Akteure bzgl. Sport, Gastronomie, Erholung, Kultur, Naturschutz
- Biodiversität und mikroklimatische Verbesserungen

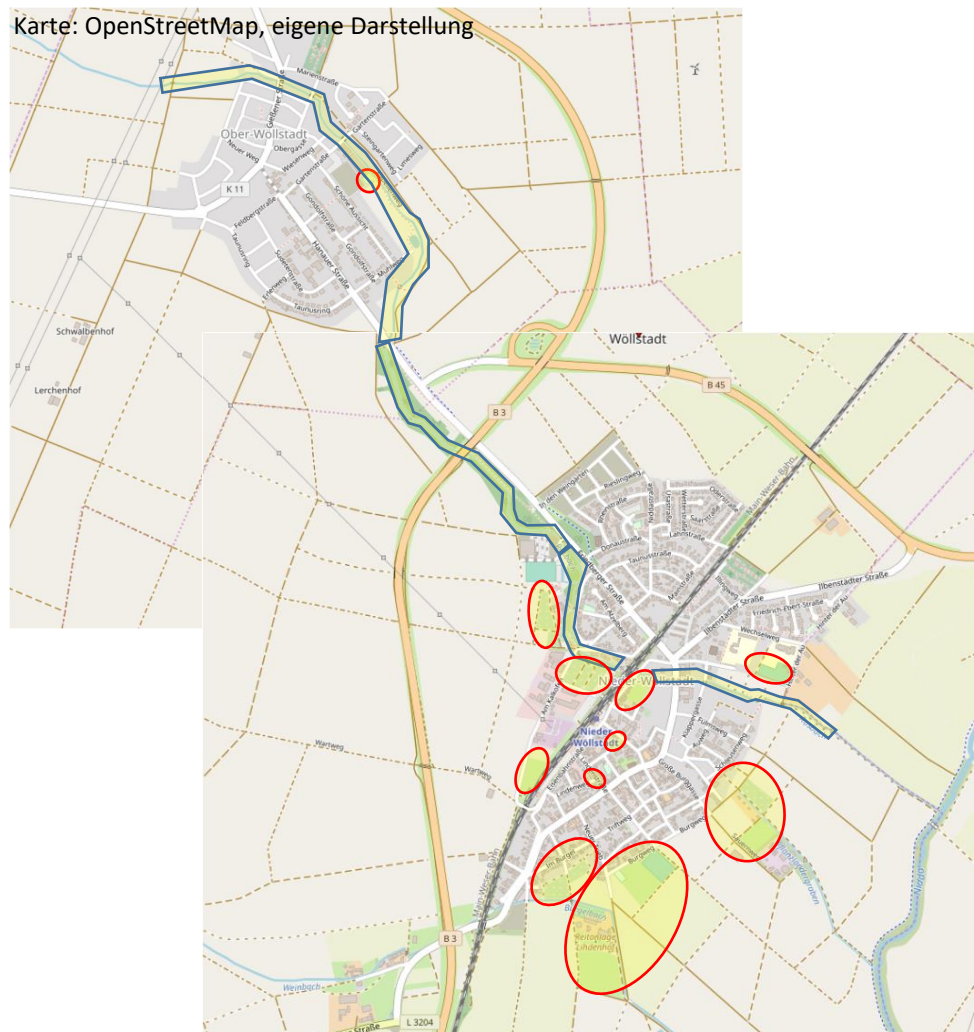
## Maßnahmeninhalte

- Vernetzung, barrierefreier und mehrgenerationengerechter Ausbau vorhandener Anlagen
- Aufwertung von Freiflächen
- Aufwertung von Parkplatzflächen z.B. durch Baumpflanzungen zur Beschattung im Sommer
- ergänzende bauliche Maßnahmen für weitere Nutzungen
- Beschilderungskonzept und Beschilderung

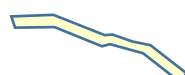
## Verzahnte Maßnahmen

- Klimaschutzkonzept
- Umgestaltung Straßen, Wege, Plätze
- Parkraumbewirtschaftungskonzept

Karte: OpenStreetMap, eigene Darstellung



Grünflächenpotential



Rosbach, blaue Infrastruktur



## Grünflächenkonzept Bahnhofstraße

### Leitbild

Nieder-Wöllstadt ...

- ➔ als Ort der Begegnung, der (Fort-)bewegung und der Freiräume
- ➔ als Ort für alle Generationen
- ➔ bietet den Erhalt und Ausbau des naturnahen Wohnumfeldes
- ➔ berücksichtigt in bes. Maße die Belange des Arten- und Klimaschutzes
- ➔ vernetzt Landschaftsräume

### Maßnahmeninhalte

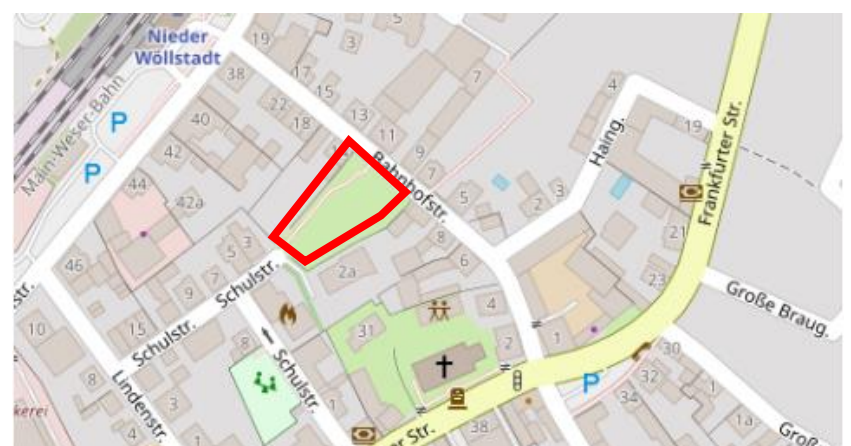
- Aufwertung vorhandener Bepflanzung, Wege, Ruheräume, und Anlage neuer Spiel-, Bewegungs- und Erholungsflächen für alle Generationen
- Anlage naturnaher Bereiche
- Prüfung zur Neuanlage von Wasserspielmöglichkeiten und Bewegungsangeboten

### Verzahnte Maßnahmen

- „Gestaltungs- und Nutzungskonzept Ortskern Nieder-Wöllstadt“
- Grünflächen- und Naherholungskonzept Wöllstadt

### Ziele

- Erhalt unbebauter, unversiegelter Flächen für das Stadtklima
- Kombination von Naturnähe & Freizeitnutzung
- Ausweitung der Erholungs- und Freizeitmöglichkeiten
- Entwicklung von Teilmaßnahmen mit Beteiligung von Bürgergruppen (Kinder & Jugend & Familien & Senioren & Menschen m. Behind.)
- Schaffung / Erhaltung von Lebensräumen für Fauna und Flora, Stärkung der Biodiversität, mikroklimatische Verbesserungen



## Renaturierung des Rosbachs

### Leitbild

Nieder-Wöllstadt ...

- ➔ bietet den Erhalt und Ausbau des naturnahen Wohnumfeldes
- ➔ berücksichtigt in bes. Maße die Belange des Arten- und Klimaschutzes
- ➔ als Ort für alle Generationen
- ➔ besitzt vielfältige Natur- und Erlebnisräume
- ➔ dient mit seinen unbebauten Flächen der Schaffung von Trittsteinen und Grünachsen

### Maßnahmeninhalte

- Machbarkeitsstudie
- Renaturierung
- Berechnung und Planung einer hochwassersicheren Wasserführung durch Abflussregulierung
- Herstellung und Verbesserung der Fußwegeführung am Rosbach und Anbindung an das Wegenetz
- Erwerb von Grundstücken bzw. Sicherung Wegerechte
- Uferaufweitungen und bessere Zugänglichkeit, u.a. Anlage von Wasserspielplätzen

### Verzahnte Maßnahmen

- „Gestaltungs- und Nutzungskonzept Ortskern Nieder-Wöllstadt“
- Grünflächen- und Naherholungskonzept Wöllstadt

### Ziele

- Schaffung eines grün- blauen Bandes des Rosbach
- Ausweitung der Erholungs- und Freizeitmöglichkeiten
- Kombination von Naturnähe & Freizeitnutzung
- natürlicher Hochwasserschutz
- Schaffung / Erhaltung von Lebensräumen für Fauna und Flora, Stärkung der Biodiversität, mikroklimatische Verbesserungen

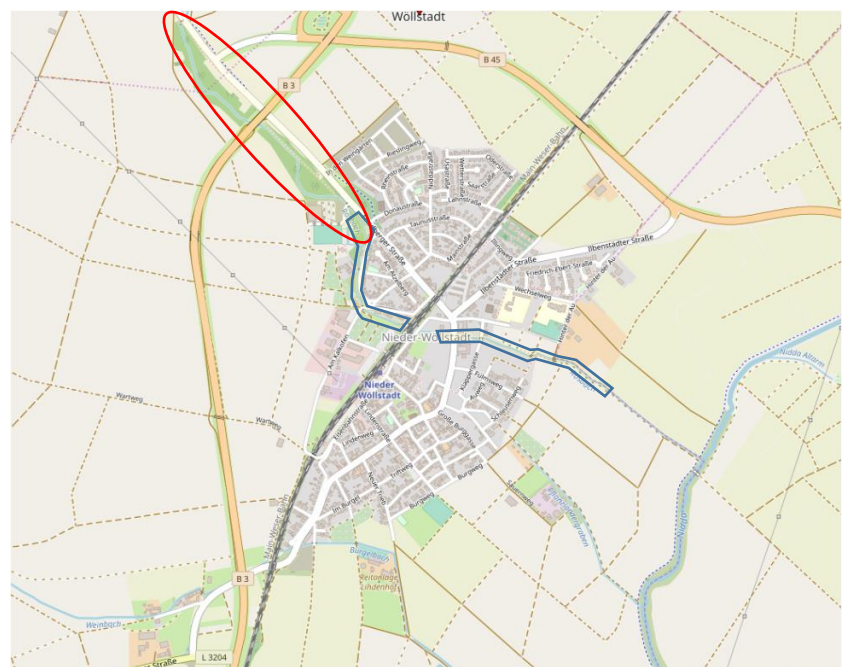


Foto: ProjektStadt; Karte: OpenStreetMap, eigene Darstellung



# Umgestaltung & Verkehrsberuhigung Frankfurter Straße

## Leitbild

Nieder-Wöllstadt ...

- ➔ fördert die Nahmobilität (Fußgänger-, Radfahrer, ÖPNV)
- ➔ als „Stadtteil der kurzen Wege“
- ➔ als Ort der Begegnung, der (Fort-) Bewegung und der Freiräume
- ➔ bietet hohe Aufenthaltsqualität durch Aufwertung und Begrünung von Straßen, Wegen, Plätzen

## Ziele

- Reduzierung des Stadtteil übergreifenden Verkehrs
- Minderung der Barrierewirkung für Fußgänger
- gestalterische Aufwertung der zentralen Straßen, Ortseingängen und des Stadtbildes („Schaufensterwirkung“)
- gestalterische Aufwertung, vor allem von städtebaulich bedeutsamen Kreuzungsbereichen
- „beleuchtet & barrierefrei“
- Biodiversität und mikroklimatische Verbesserungen

## Maßnahmeninhalte

- Einführung verkehrsreduzierender Maßnahmen oder zusätzlicher Querungen
- Ergänzung Begrünung & Straßenbegleitgrün, Möblierung etc.
- beidseitige durchgehende, farblich markierte Radfahrstreifen; dazu gfls. Umgestaltung von bestehenden Engstellen
- Gestaltung von Kreuzungsbereichen

## Verzahnte Maßnahmen

- Parkraumbewirtschaftungskonzept
- Gestaltungs-, Nutzungs- & Beleuchtungskonzept Ortskern
- Klimaschutzkonzept



## Umgestaltung Friedberger Straße

### Leitbild

Nieder-Wöllstadt ...

- ➔ fördert die Nahmobilität (Fußgänger-, Radfahrer, ÖPNV)
- ➔ als „Stadtteil der kurzen Wege“
- ➔ als Ort der Begegnung, der (Fort-) Bewegung und der Freiräume
- ➔ bietet hohe Aufenthaltsqualität durch Aufwertung und Begrünung von Straßen, Wegen, Plätzen

### Maßnahmeninhalte

- Einführung verkehrsreduzierender Maßnahmen oder zusätzlicher Querungen
- Ergänzung Begrünung & Straßenbegleitgrün, Möblierung etc.
- beidseitige durchgehende, farblich markierte Radfahrstreifen; dazu gfls. Umgestaltung von bestehenden Engstellen
- Gestaltung von Kreuzungsbereichen
- Aufwertung Bushaltestelle, beidseitig

### Ziele

- Reduzierung des Stadtteil übergreifenden Verkehrs
- Minderung der Barrierewirkung für Fußgänger
- gestalterische Aufwertung der zentralen Straßen, Ortseingängen und des Stadtbildes („Schaufensterwirkung“)
- gestalterische Aufwertung, vor allem von städtebaulich bedeutsamen Kreuzungsbereichen
- „beleuchtet & barrierefrei“
- Biodiversität und mikroklimatische Verbesserungen

### Verzahnte Maßnahmen

- Parkraumbewirtschaftungskonzept
- Gestaltungs-, Nutzungs- & Beleuchtungskonzept Ortskern
- Klimaschutzkonzept





## Umgestaltung Ilbenstädter Straße

### Leitbild

Nieder-Wöllstadt ...

- ➔ fördert die Nahmobilität (Fußgänger-, Radfahrer, ÖPNV)
- ➔ als „Stadtteil der kurzen Wege“
- ➔ als Ort der Begegnung, der (Fort-) Bewegung und der Freiräume
- ➔ bietet hohe Aufenthaltsqualität durch Aufwertung und Begrünung von Straßen, Wegen, Plätzen

### Maßnahmeninhalte

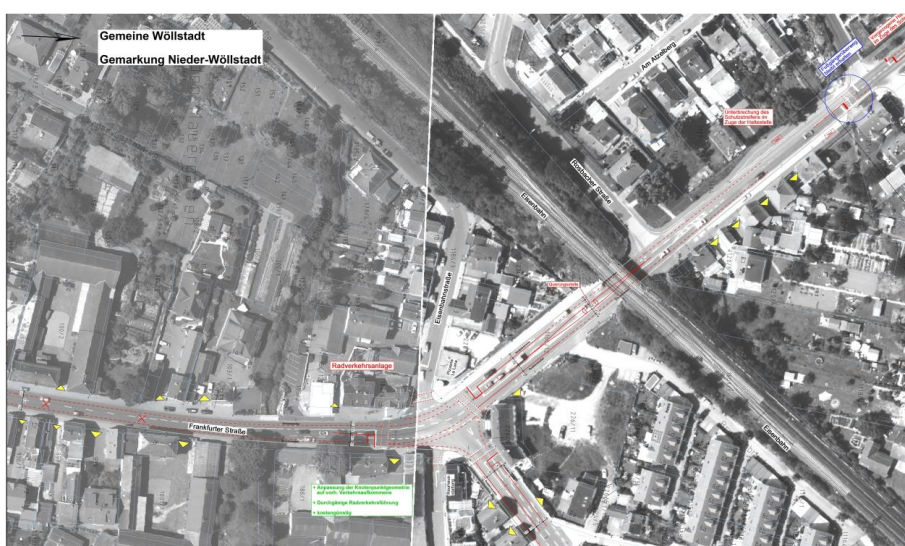
- Einführung verkehrsreduzierender Maßnahmen oder zusätzlicher Querungen
- Ergänzung Begrünung & Straßenbegleitgrün, Möblierung etc.
- beidseitige durchgehende, farblich markierte Radfahrstreifen; dazu gfls. Umgestaltung von bestehenden Engstellen
- Gestaltung von Kreuzungsbereichen

### Ziele

- Reduzierung des Stadtteil übergreifenden Verkehrs
- Minderung der Barrierewirkung für Fußgänger
- gestalterische Aufwertung der zentralen Straßen, Ortseingängen und des Stadtbildes („Schaufensterwirkung“)
- gestalterische Aufwertung, vor allem von städtebaulich bedeutsamen Kreuzungsbereichen
- „beleuchtet & barrierefrei“
- Biodiversität und mikroklimatische Verbesserungen

### Verzahnte Maßnahmen

- Parkraumbewirtschaftungskonzept
- Gestaltungs-, Nutzungs- & Beleuchtungskonzept Ortskern
- Klimaschutzkonzept



## Umgestaltung Bahnhofstraße

### Leitbild

Nieder-Wöllstadt ...

- ➔ fördert die Nahmobilität (Fußgänger-, Radfahrer, ÖPNV)
- ➔ als „Stadtteil der kurzen Wege“
- ➔ als Ort der Begegnung, der (Fort-) Bewegung und der Freiräume
- ➔ bietet hohe Aufenthaltsqualität durch Aufwertung und Begrünung von Straßen, Wegen, Plätzen

### Maßnahmeninhalte

- Einführung verkehrsreduzierender Maßnahmen oder zusätzlicher Querungen
- Ergänzung Begrünung & Straßenbegleitgrün, Möblierung etc.
- beidseitige durchgehende, farblich markierte Radfahrstreifen; dazu gfls. Umgestaltung von bestehenden Engstellen
- Gestaltung von Kreuzungsbereichen

### Verzahnte Maßnahmen

- Parkraumbewirtschaftungskonzept
- Gestaltungs-, Nutzungs- & Beleuchtungskonzept Ortskern
- Klimaschutzkonzept

### Ziele

- Reduzierung des Stadtteil übergreifenden Verkehrs
- Minderung der Barrierewirkung für Fußgänger
- gestalterische Aufwertung der zentralen Straßen, Ortseingängen und des Stadtbildes („Schaufensterwirkung“)
- gestalterische Aufwertung, vor allem von städtebaulich bedeutsamen Kreuzungsbereichen
- „beleuchtet & barrierefrei“
- Biodiversität und mikroklimatische Verbesserungen

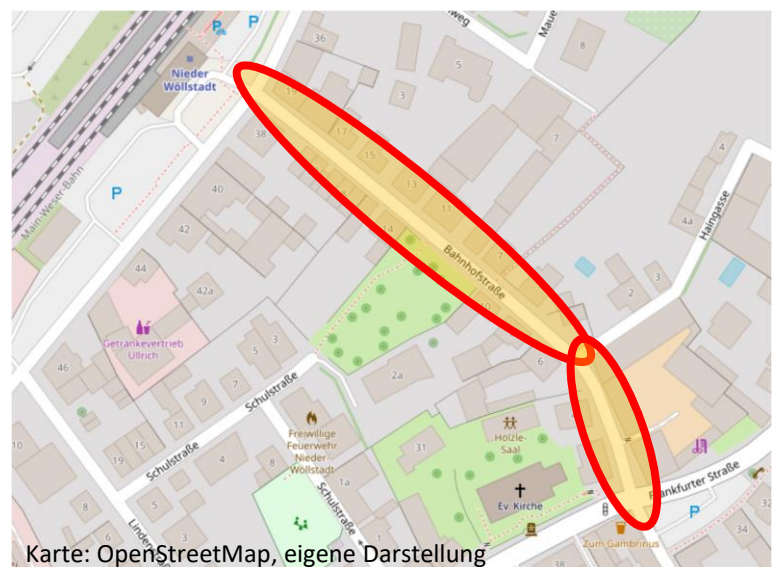


Foto: ProjektStadt



# Umgestaltung Bahnhofsvorplatz & Eisenbahnstraße

## Leitbild

Nieder-Wöllstadt ...

- ➔ fördert die Nahmobilität (Fußgänger-, Radfahrer, ÖPNV)
- ➔ als „Stadtteil der kurzen Wege“
- ➔ als Ort der Begegnung, der (Fort-) Bewegung und der Freiräume
- ➔ bietet hohe Aufenthaltsqualität durch Aufwertung und Begrünung von Straßen, Wegen, Plätzen

## Maßnahmeninhalte

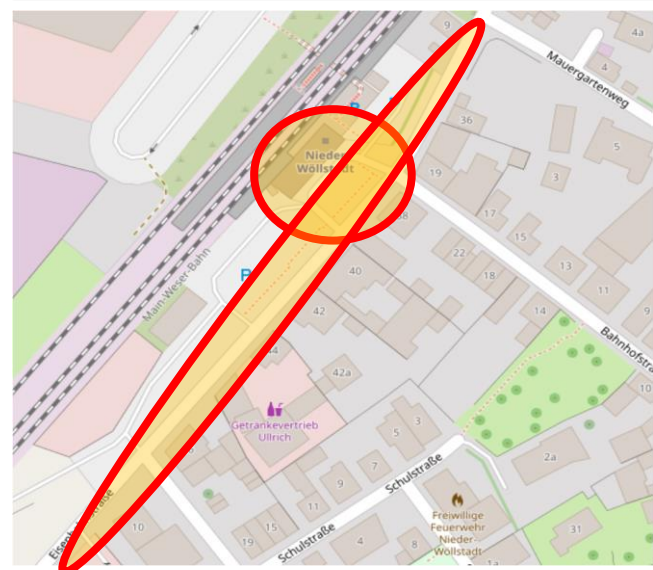
- Einführung verkehrsreduzierender Maßnahmen oder zusätzlicher Querungen
- Ergänzung Begrünung & Straßenbegleitgrün, Möblierung etc.
- beidseitige durchgehende, farblich markierte Radfahrstreifen; dazu gfls. Umgestaltung von bestehenden Engstellen
- Gestaltung von Kreuzungsbereichen

## Verzahnte Maßnahmen

- Parkraumbewirtschaftungskonzept
- Gestaltungs-, Nutzungs- & Beleuchtungskonzept Ortskern
- Klimaschutzkonzept

## Ziele

- Reduzierung des Stadtteil übergreifenden Verkehrs
- Minderung der Barrierewirkung für Fußgänger
- gestalterische Aufwertung der zentralen Straßen, Ortseingängen und des Stadtbildes („Schaufensterwirkung“)
- gestalterische Aufwertung, vor allem von städtebaulich bedeutsamen Kreuzungsbereichen
- „beleuchtet & barrierefrei“
- Biodiversität und mikroklimatische Verbesserungen



Karte: OpenStreetMap, eigene Darstellung

Foto: ProjektStadt



## Umgestaltung Lindenstraße

### Leitbild

Nieder-Wöllstadt ...

- ➔ fördert die Nahmobilität (Fußgänger-, Radfahrer, ÖPNV)
- ➔ als „Stadtteil der kurzen Wege“
- ➔ als Ort der Begegnung, der (Fort-) Bewegung und der Freiräume
- ➔ bietet hohe Aufenthaltsqualität durch Aufwertung und Begrünung von Straßen, Wegen, Plätzen

### Maßnahmeninhalte

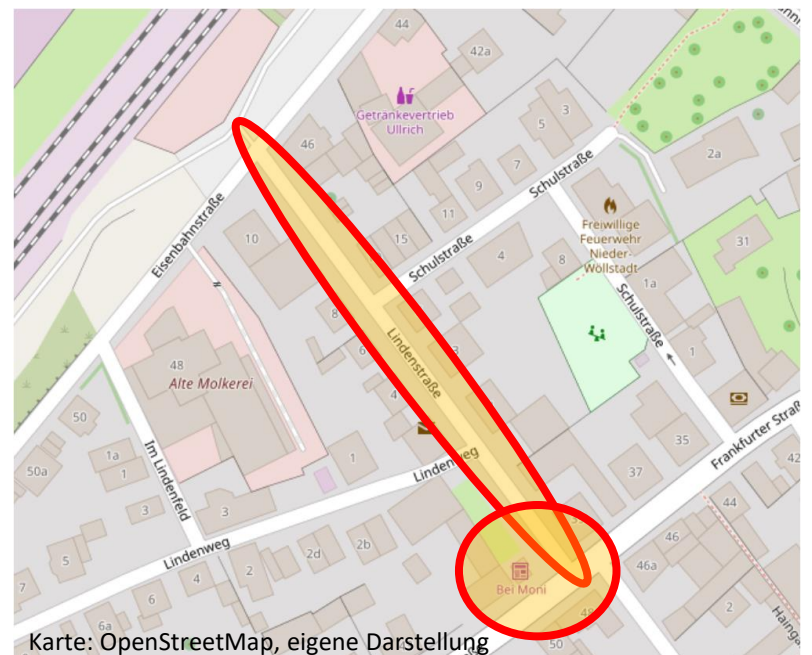
- Einführung verkehrsreduzierender Maßnahmen oder zusätzlicher Querungen
- Ergänzung Begrünung & Straßenbegleitgrün, Möblierung etc.
- beidseitige durchgehende, farblich markierte Radfahrstreifen; dazu gfls. Umgestaltung von bestehenden Engstellen
- Gestaltung von Kreuzungsbereichen

### Verzahnte Maßnahmen

- Parkraumbewirtschaftungskonzept
- Gestaltungs-, Nutzungs- & Beleuchtungskonzept Ortskern
- Klimaschutzkonzept

### Ziele

- Reduzierung des Stadtteil übergreifenden Verkehrs
- Minderung der Barrierewirkung für Fußgänger
- gestalterische Aufwertung der zentralen Straßen, Ortseingängen und des Stadtbildes („Schaufensterwirkung“)
- gestalterische Aufwertung, vor allem von städtebaulich bedeutsamen Kreuzungsbereichen
- „beleuchtet & barrierefrei“
- Biodiversität und mikroklimatische Verbesserungen





## Platzumgestaltung „Gambrinusplatz,,

### Leitbild

Nieder-Wöllstadt ...

- ➔ als „Stadtteil der kurzen Wege“
- ➔ als Ort der Begegnung, der (Fort-) Bewegung und der Freiräume
- ➔ bietet Vielfalt, Erlebnis und eine bereichernde und verträgliche Nutzungsmischung
- ➔ bietet in kompakter Lage ein qualitativvolles Angebot an Gastronomie mit Außenbereichen

### Ziele

- Steigerung der Funktions-, Gestalt- und Aufenthaltsqualität der Platzfolge
- Schaffung gestalterischer Einheiten = klare Abgrenzung der Bereiche oder eine Gestaltungshandschrift
- verbesserte Verknüpfung der Verkehrsbeziehungen, Stärkung des ÖPNV
- Aufwertung des Stadtbildes
- Ergänzung der Nutzungsvielfalt im Ortskern
- Biodiversität und mikroklimatische Verbesserungen
- Förderung digitaler Vernetzung

### Maßnahmeninhalte

- Einführung autofreie Nutzung
- Fassadenbegrünungen & (Erhalt vorhandener) Bäume/Nachpflanzung
- Schaffung beschatteter Aufenthaltsbereiche & Sitzgelegenheiten
- Außengastronomie



Quelle: Ingenieurbüro Zick-Hessler, Ausschnitt

### Verzahnte Maßnahmen

- Parkraumbewirtschaftungskonzept
- Umgestaltung Frankfurter Straße
- Gestaltungs-, Nutzungs- & Beleuchtungskonzept Ortskern
- Anreizprogramm Ladenlokale



Fotos: ProjektStadt

## Umgestaltung weiterer Straßen im Fördergebiet

### Leitbild

Nieder-Wöllstadt ...

- ➔ als „Stadtteil der kurzen Wege“
- ➔ fördert die Nahmobilität (Fußgänger-, Radfahrer, ÖPNV)
- ➔ als „Stadtteil der kurzen Wege“
- ➔ als Ort der Begegnung, der (Fort-) Bewegung und der Freiräume
- ➔ bietet hohe Aufenthaltsqualität durch Aufwertung und Begrünung von Straßen, Wegen, Plätzen

### Ziele

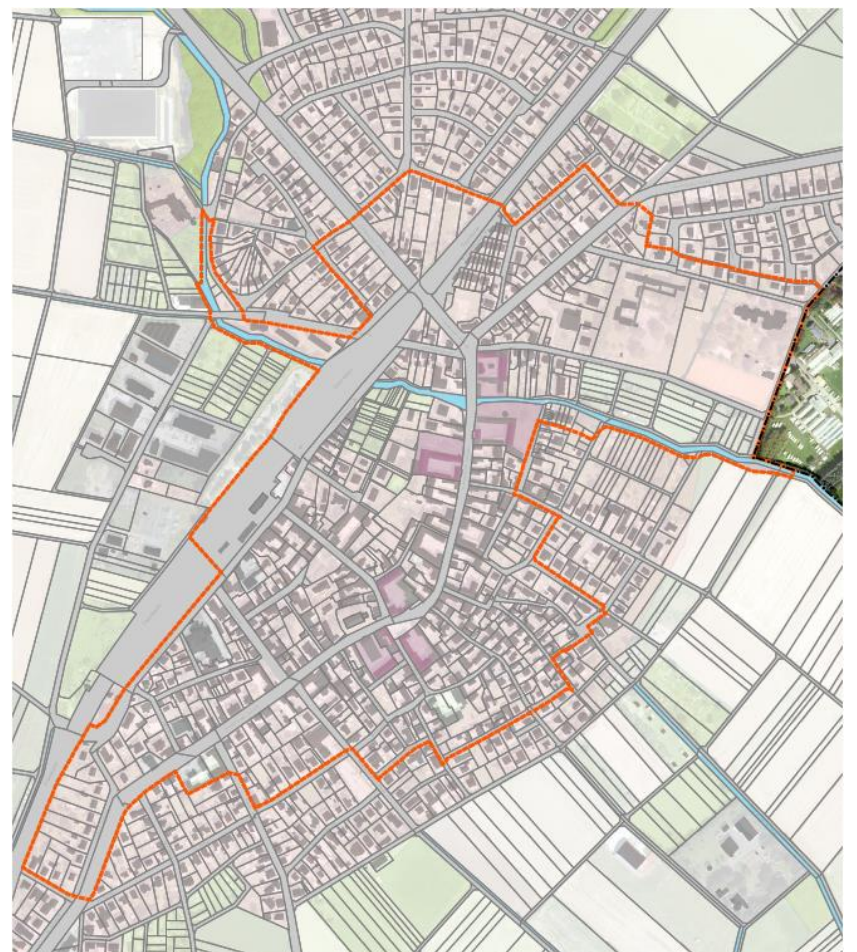
- Verbesserung der Mobilitätsbedingungen im Hinblick auf demografische Entwicklung
- Stärkung der Nahmobilität
- gestalterische Aufwertung und des Stadtbildes („Schaufensterwirkung“)
- Behebung von Straßenschäden
- Biodiversität und mikroklimatische Verbesserungen
- Teil- Freilegung von Grundstücken zur Erreichung Stadtumbauziele

### Maßnahmeninhalte

- Ergänzung Begrünung & Straßenbegleitgrün, Möblierung etc.
- beidseitige durchgehende, farblich markierte Radfahrstreifen (wenn möglich)
- Gestaltung von Kreuzungsbereichen

### Verzahnte Maßnahmen

- Parkraumbewirtschaftungskonzept
- Gestaltungs-, Nutzungs- & Beleuchtungskonzept Ortskern
- Teil- Freilegung von Grundstücken (5 x)
- Klimaschutzkonzept



Karte: GIS Gemeinde Wöllstadt, eigene Darstellung



## Gemeinbedarfseinrichtung - Prüfung Rathausstandort Variante 1: Modernisierung historischer Hof zu Rathaus

### Leitbild

Nieder-Wöllstadt ...

- ➔ als „Stadtteil der kurzen Wege“
- ➔ Ort für alle Generationen
- ➔ bietet soziale Einrichtungen, Begegnungsmöglichkeiten und kulturelle Angebote für die unterschiedlichen Ansprüche verschiedener Generationen

### Maßnahmeninhalte

- Beurteilung von Kopplungsmöglichkeiten mit weiteren Nutzungen (Schülerbetreuung, Familienzentrum, Integration, Seniorentreff), Erarbeitung Raumprogramm
- Herstellung flexibel nutzbarer Räume
- Modernisierung Bestandsgebäude zur Herstellung Barrierefreiheit & energetische Sanierung

### Verzahnte Maßnahmen

- Umgestaltung Straßen, Wege, Plätze im Projektgebiet
- Machbarkeitsstudie Rathaus & Bürgerhaus
- Gestaltungs-, Nutzungs- & Beleuchtungskonzept Ortskern
- Klimaschutzkonzept

### Ziele

- (Denkmalgerechte) energetische Sanierung zur Erreichung der Klimaschutzziele
- Herstellung Barrierefreiheit der Gebäude und der Außenanlagen, um generationenübergreifenden Zugang zu ermöglichen & Inklusion
- Schaffung flexibel nutzbarer Räume sowie angemessenen Außenanlagen
- Stärkung des örtlichen Soziallebens
- Schaffung neuer Begegnungsräume und Vitalisierung des öffentlichen Lebens
- Förderung digitaler Vernetzung



Karte: denkxweb

## Gemeinbedarfseinrichtung - Prüfung Rathausstandort Variante 2: Neubau im Gewerbegebiet

### Leitbild

Nieder-Wöllstadt ...

- ➔ als „Stadtteil der kurzen Wege“
- ➔ Ort für alle Generationen
- ➔ bietet soziale Einrichtungen, Begegnungsmöglichkeiten und kulturelle Angebote für die unterschiedlichen Ansprüche verschiedener Generationen

### Maßnahmeninhalte

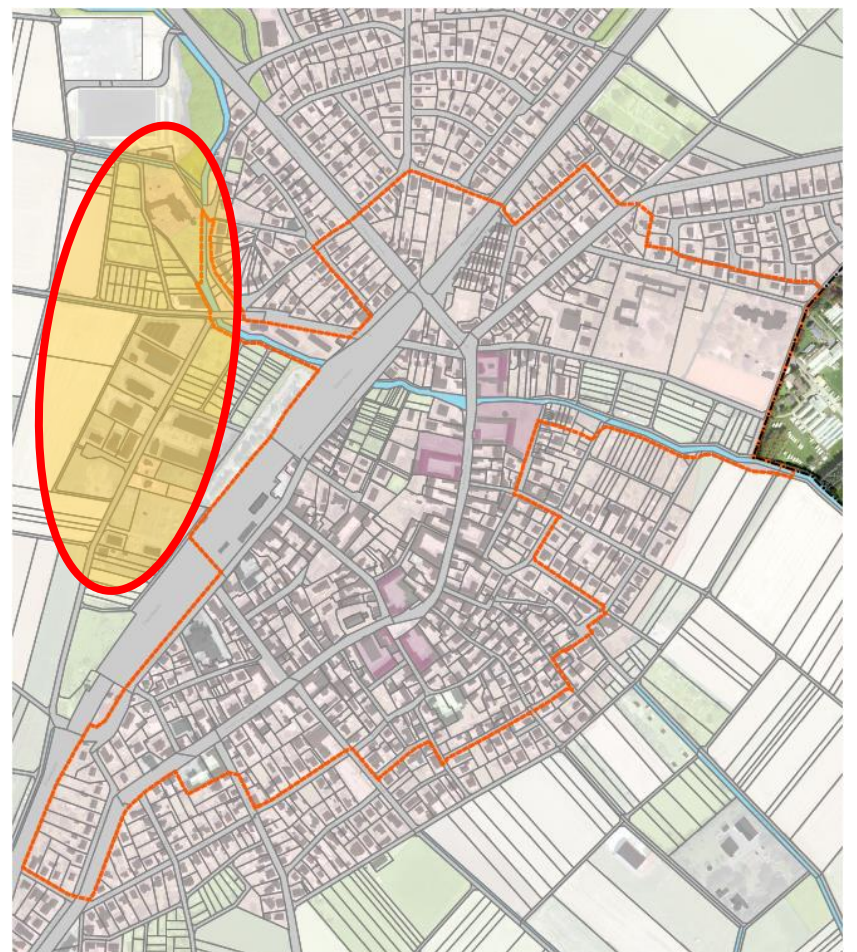
- Beurteilung von Kopplungsmöglichkeiten mit weiteren Nutzungen (Schülerbetreuung, Familienzentrum, Integration, Seniorentreff),
- Erarbeitung Raumprogramm
- Herstellung flexibel nutzbarer Räume
- Neubau

### Verzahnte Maßnahmen

- Umgestaltung Straßen, Wege, Plätze im Projektgebiet
- Machbarkeitsstudie Rathaus & Bürgerhaus
- Gestaltungs-, Nutzungs- & Beleuchtungskonzept Ortskern
- Klimaschutzkonzept

### Ziele

- (Denkmalgerechte) energetische Sanierung zur Erreichung der Klimaschutzziele
- Herstellung Barrierefreiheit der Gebäude und der Außenanlagen, um generationenübergreifenden Zugang zu ermöglichen & Inklusion
- Schaffung flexibel nutzbarer Räume sowie angemessenen Außenanlagen
- Stärkung des örtlichen Soziallebens
- Schaffung neuer Begegnungsräume und Vitalisierung des öffentlichen Lebens
- Förderung digitaler Vernetzung



Karte: GIS Gemeinde Wöllstadt, eigene Darstellung



## Gemeinbedarfseinrichtung - Prüfung Rathausstandort Variante 3: Neubau am aktuellen Standort

### Leitbild

Nieder-Wöllstadt ...

- ➔ als „Stadtteil der kurzen Wege“
- ➔ Ort für alle Generationen
- ➔ bietet soziale Einrichtungen, Begegnungsmöglichkeiten und kulturelle Angebote für die unterschiedlichen Ansprüche verschiedener Generationen

### Maßnahmeninhalte

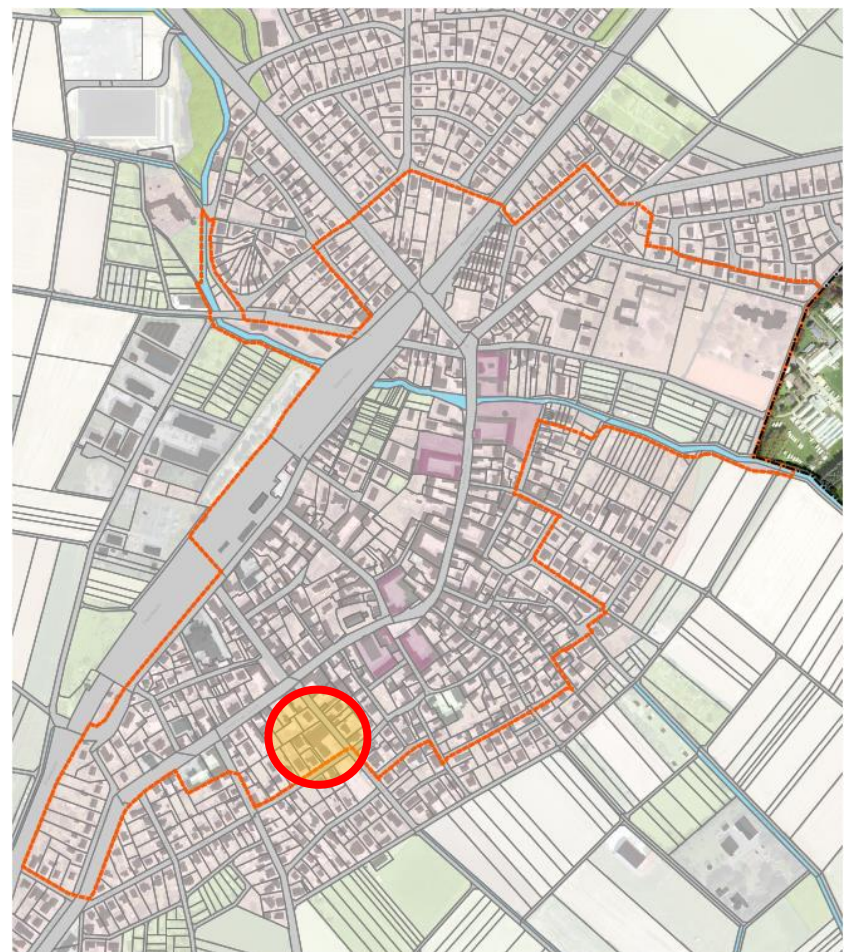
- Beurteilung von Kopplungsmöglichkeiten mit weiteren Nutzungen (Schülerbetreuung, Familienzentrum, Integration, Seniorentreff),
- Erarbeitung Raumprogramm
- Herstellung flexibel nutzbarer Räume
- Neubau
- Freiflächengestaltung und Begrünung

### Verzahnte Maßnahmen

- Umgestaltung Straßen, Wege, Plätze im Projektgebiet
- Machbarkeitsstudie Rathaus & Bürgerhaus
- Gestaltungs-, Nutzungs- & Beleuchtungskonzept Ortskern
- Klimaschutzkonzept

### Ziele

- (Denkmalgerechte) energetische Sanierung zur Erreichung der Klimaschutzziele
- Herstellung Barrierefreiheit der Gebäude und der Außenanlagen, um generationenübergreifenden Zugang zu ermöglichen & Inklusion
- Schaffung flexibel nutzbarer Räume sowie angemessenen Außenanlagen
- Stärkung des örtlichen Soziallebens
- Schaffung neuer Begegnungsräume und Vitalisierung des öffentlichen Lebens
- Förderung digitaler Vernetzung



Karte: GIS Gemeinde Wöllstadt, eigene Darstellung

# Nachnutzungskonzept/ Machbarkeitsstudie Rathaus & Bürgerhaus Paul-Hallmann Straße

## Leitbild

Nieder-Wöllstadt ...

- ➔ als „Stadtteil der kurzen Wege“
- ➔ Ort für alle Generationen
- ➔ bietet soziale Einrichtungen, Begegnungsmöglichkeiten und kulturelle Angebote für die unterschiedlichen Ansprüche verschiedener Generationen

## Ziele

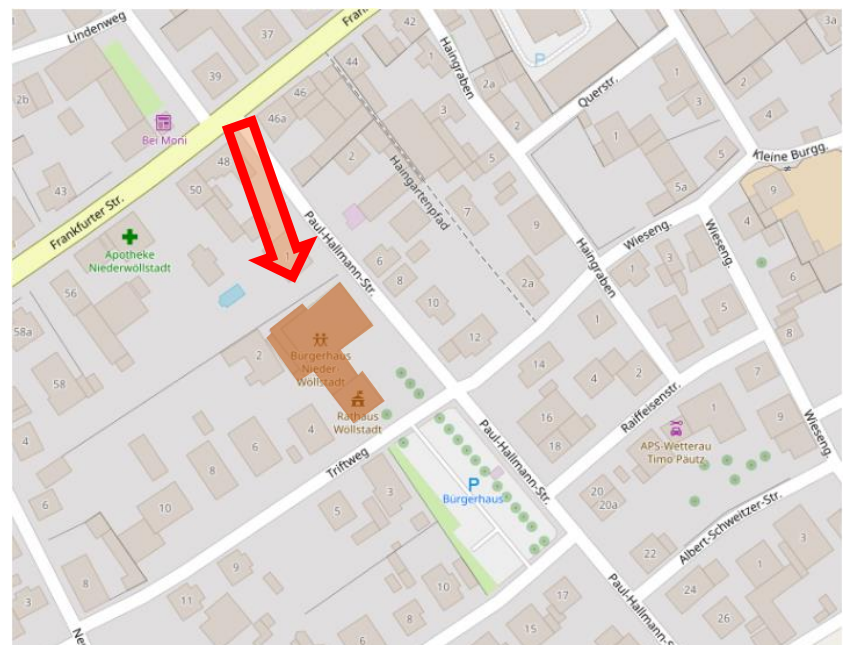
- energetische Sanierung zur Erreichung der Klima-schutzziele
- Herstellung Barrierefreiheit des Gebäudes, generationenübergreifende Nutzung & Inklusion
- Schaffung flexibel nutzbarer Räume
- Stärkung des örtlichen Soziallebens
- Vitalisierung des öffentlichen Lebens

## Maßnahmeninhalte

- Nachnutzungskonzept zur Entwicklung von Nutzungsoptionen
- Beurteilung von Kopplungsmöglichkeiten mit weiteren Nutzungen (Integration)
- Erarbeitung Raumprogramm
- Modernisierung, u.a. energetisch
- Dachbegrünung, Fotovoltaik
- Herstellung Barrierefreiheit zur generationenübergreifenden Nutzung
- Abbruch bzw. Entsiegelung nicht mehr benötigter Flächen
- Freiflächengestaltung und Begrünung

## Verzahnte Maßnahmen

- Nachnutzung Rathaus/ Bürgerhaus
- Entsiegelung und Freiflächengestaltung Rathaus/ Bürgerhaus
- Machbarkeitsstudie Modernisierung eines Hofes zur Rathausnutzung
- Klimaschutzkonzept



Karte: OpenStreetMap, eigene Darstellung



Foto: ProjektStadt



# Gemeinbedarfseinrichtung Neubau Sport- und Kulturhalle

## Leitbild

Nieder-Wöllstadt ...

- ➔ als „Stadtteil der kurzen Wege“
- ➔ Ort für alle Generationen
- ➔ wird als Wohnstandort gestärkt
- ➔ bietet soziale Einrichtungen, Begegnungsmöglichkeiten und kulturelle Angebote für die unterschiedlichen Ansprüche verschiedener Generationen

## Ziele

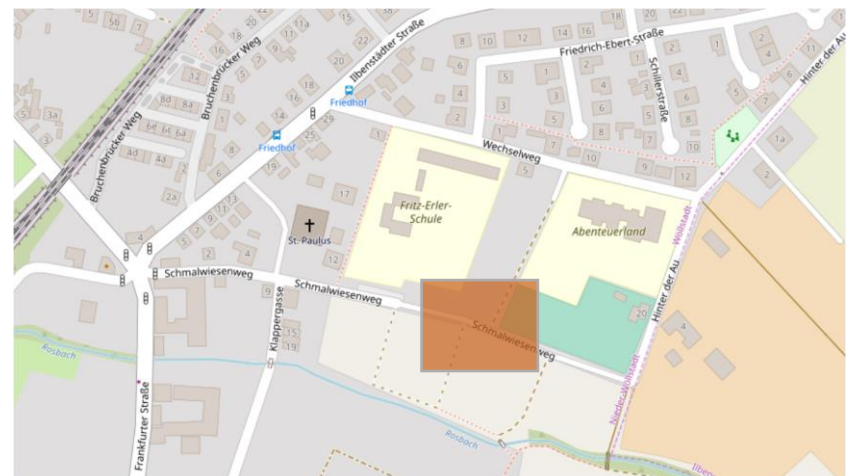
- Schaffung von flexibel nutzbaren Räumen mit angemessenem Ambiente
- Stärkung des Wohnstandorts für junge Familien
- neue Begegnungsräume und Vitalisierung des öffentlichen Lebens
- positive Ausstrahlung in die Region
- Biodiversität und mikroklimatische Verbesserungen

## Maßnahmeninhalte

- Neubau Sport- und Kulturhalle & Herstellung von flexibel nutzbaren Gruppenräumen
- Erweiterungsbau nach Bedarf
- Beurteilung von Kopplungsmöglichkeiten mit weiteren Nutzungen (Schulung, Integration)
- Dachbegrünung oder Fotovoltaik

## Verzahnte Maßnahmen

- Gestaltungs-, Nutzungs- & Beleuchtungskonzept Ortskern
- Klimaschutzkonzept



Karte: OpenStreetMap, eigene Darstellung



Foto: ProjektStadt

# Gemeinbedarfseinrichtung Modernisierung Altes Rathaus

## Leitbild

Nieder-Wöllstadt ...

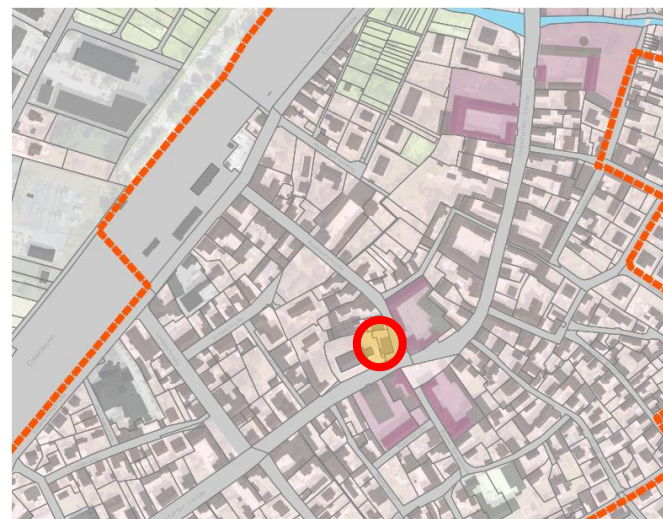
- ➔ als „Stadtteil der kurzen Wege“
- ➔ Ort für alle Generationen
- ➔ bietet soziale Einrichtungen, Begegnungsmöglichkeiten und kulturelle Angebote für die unterschiedlichen Ansprüche verschiedener Generationen

## Maßnahmeninhalte

- Beurteilung von Kopplungsmöglichkeiten mit weiteren Nutzungen (Integration, Seniorentreff etc.), inkl. Raumprogramm
- Herstellung flexibel nutzbarer Räume
- Modernisierung Bestandsgebäude zur Herstellung Barrierefreiheit & energetische Sanierung
- barrierefreie Gestaltung der Außenanlage

## Ziele

- energetische Sanierung zur Erreichung der Klimaschutzziele
- Herstellung Barrierefreiheit der Gebäude und der Außenanlagen, um generationenübergreifenden Zugang zu ermöglichen & Inklusion
- Schaffung flexibel nutzbarer Räume sowie angemessenen Außenanlagen
- Stärkung des örtlichen Soziallebens
- Schaffung neuer Begegnungsräume und Vitalisierung des öffentlichen Lebens



Karte: GIS Gemeinde Wöllstadt, eigene Darstellung

## Verzahnte Maßnahmen

- Umgestaltung Straßen, Wege, Plätze im Projektgebiet
- Nachnutzungskonzept/Machbarkeitsstudie Rathaus & Bürgerhaus
- Gestaltungs-, Nutzungs- & Beleuchtungskonzept Ortskern
- Klimaschutzkonzept



Altes Rathaus, Bahnhofstraße 2



# Gemeinbedarfseinrichtung Modernisierung kommunale Kita

## Leitbild

Nieder-Wöllstadt ...

- ➔ als „Stadtteil der kurzen Wege“
- ➔ Ort für alle Generationen
- ➔ bietet soziale Einrichtungen, Begegnungsmöglichkeiten und kulturelle Angebote für die unterschiedlichen Ansprüche verschiedener Generationen

## Maßnahmeninhalte

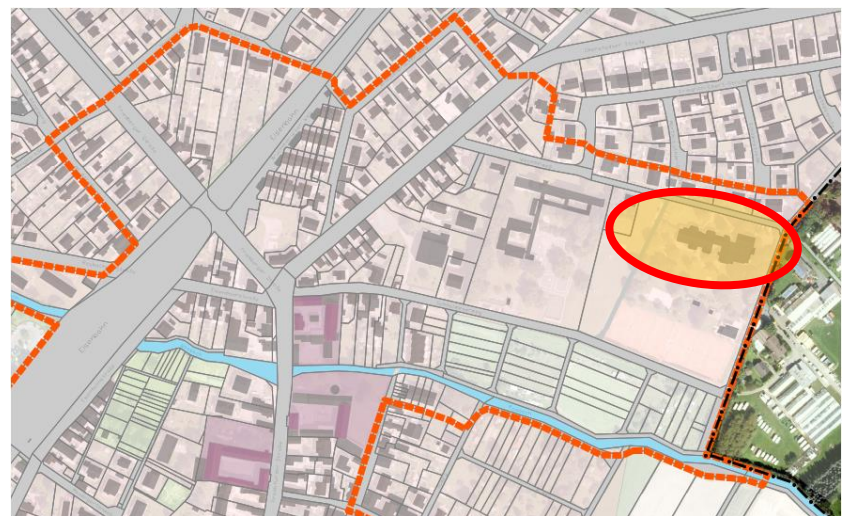
- Beurteilung von Kopplungsmöglichkeiten mit weiteren Nutzungen (Schülerbetreuung, Familienzentrum, Integration, Seniorentreff), inkl. Raumprogramm
- Herstellung flexibel nutzbarer Räume
- Modernisierung Bestandsgebäude zur Herstellung Barrierefreiheit & energetische Sanierung
- barrierefreie Gestaltung der Außenanlage inkl. neue Bewegungsangebote

## Verzahnte Maßnahmen

- Umgestaltung Straßen, Wege, Plätze im Projektgebiet
- Nachnutzungskonzept/Machbarkeitsstudie Rathaus & Bürgerhaus
- Gestaltungs-, Nutzungs- & Beleuchtungskonzept Ortskern
- Klimaschutzkonzept

## Ziele

- energetische Sanierung zur Erreichung der Klimaschutzziele
- Herstellung Barrierefreiheit der Gebäude und der Außenanlagen, um generationenübergreifenden Zugang zu ermöglichen & Inklusion
- Schaffung flexibel nutzbarer Räume sowie angemessenen Außenanlagen
- Stärkung des örtlichen Soziallebens
- Schaffung neuer Begegnungsräume und Vitalisierung des öffentlichen Lebens



Karte: GIS Gemeinde Wöllstadt, eigene Darstellung



Foto: ProjektStadt

# Anreizprogramm „Maßnahmen zur Begrünung, Klimafolgenanpassung, Regenwassermanagement“

## Leitbild

Nieder-Wöllstadt ...

- ➔ bietet modernisierte und energieeffiziente Immobilien unter Einbeziehung des erhaltenswerten stadtbildprägenden Bestandes mit Förderung von Fotovoltaik, Dach- und Fassadenbegrünung
- ➔ zeichnet sich als klimagerechter & energieeffiziente Gemeinde aus

## Ziele

- Verbesserung des Stadtklimas, Verminderung der Aufheizung der Siedlungsflächen
- Aufwertung des direkten Wohnumfeldes
- Stärkung der Biodiversität
- Aufwertung des Stadtbildes
- Biodiversität und mikroklimatische Verbesserungen

## Maßnahmeninhalte

- Anreizförderung privater Investitionen zur
  - Entsiegelung & Regenwassermanagement
  - Begrünung von Freiflächen
  - Begrünung von Dächern und Fassaden
- Grundlage: zu erstellende Richtlinie
- breite Öffentlichkeitsarbeit
- Beratungsangebote für Eigentümer

## Verzahnte Maßnahmen

- Gestaltungs-, Nutzungs- & Beleuchtungskonzept Ortskern
- Klimaschutzkonzept





# Anreizprogramm „Modernisierung und Instandsetzung von Gebäuden & Fassadenprogramm“

## Leitbild

Nieder-Wöllstadt ...

- ➔ bietet modernisierte und energieeffiziente Immobilien und Einbeziehung des erhaltenswerten stadtbildprägenden Bestandes mit Förderung von Fotovoltaik, Dach- und Fassadenbegrünung
- ➔ zeichnet sich als klimagerechter & energieeffizienter Stadtteil aus

## Ziele

- bedarfsgerechte Qualifizierung des Wohngebäudebestands (alten- sowie familiengerechtes Wohnen)
- Stärkung der innerstädtischen Wohnfunktion
- Vermeidung von Leerständen
- Priorisierung der Innenentwicklung
- mittelbar: Erhalt / Entwicklung Kundenpotenzial für Einzelhandel etc.
- Aufwertung des Stadtbildes

## Maßnahmeninhalte

- Anreizförderung privater Investitionen zur
  - Modernisierung
  - bedarfsgerechten Modernisierung von Wohngebäuden
  - Aufwertung des Stadtbildes
  - Herstellung der Barrierefreiheit
- Grundlage: zu erstellende Richtlinie
- breite Öffentlichkeitsarbeit
- Beratungsangebote für Eigentümer

## Verzahnte Maßnahmen

- Umgestaltung Bahnhofsvorplatz & Eisenbahnstraße
- Klimaschutzkonzept
- Gestaltungs- & Nutzungs- & Beleuchtungskonzept Ortskern



## Anreizprogramm Ladenlokale

## Leitbild

Nieder-Wöllstadt ...

- ➔ als „Stadtteil der kurzen Wege“
- ➔ bietet Vielfalt, Erlebnis und eine bereichernde und verträgliche Nutzungsmischung im Ortskern und steuert damit der Identität als Pendlergemeinde entgegen
- ➔ bietet in kompakter Lage ein qualitätsvolles Angebot an Handel und Dienstleistungen (Bindung des vorhandenen Kaufkraftpotenzials)

## Ziele

- Stärkung des Handelsstandorts und der Versorgungsfunktion
- Behebung von Leerständen
- Aufwertung des Ortsbildes
- Bindung des Kaufkraftpotenzials

## Maßnahmeninhalte

- Anreizförderung privater Investitionen zur bedarfsgerechten Modernisierung von Ladenlokalen
- Grundlage: zu erstellende Richtlinie
- Beratungsangebote für Eigentümer

## Verzahnte Maßnahmen

- Anreizprogramm Modernisierung von Gebäuden & Fassaden
- Strategiekonzept zur Stärkung des Einzelhandels
- Gestaltungs- & Nutzungs- & Beleuchtungskonzept Ortskern
- Umgestaltung Bahnhofsvorplatz



Ladenlokal in der Frankfurter Straße



Ladenlokal Kreuzung  
Friedberger/Frankfurter



# Freilegung von Grundstücken/ Abbruchmaßnahmen zur Erreichung Stadtumbauziele

## Leitbild

Nieder-Wöllstadt ...

- ➔ als „Ort der kurzen Wege“
- ➔ als Ort der Begegnung, der (Fort-) Bewegung und der Freiräume
- ➔ bietet hohe Aufenthaltsqualität durch Aufwertung und Begrünung von Straßen, Wegen, Plätzen
- ➔ verfügt durch Entsiegelungsmaßnahmen über angemessene Frei- und Grünräume
- ➔ bietet bezahlbare, barrierefreie Wohnangebote

## Ziele

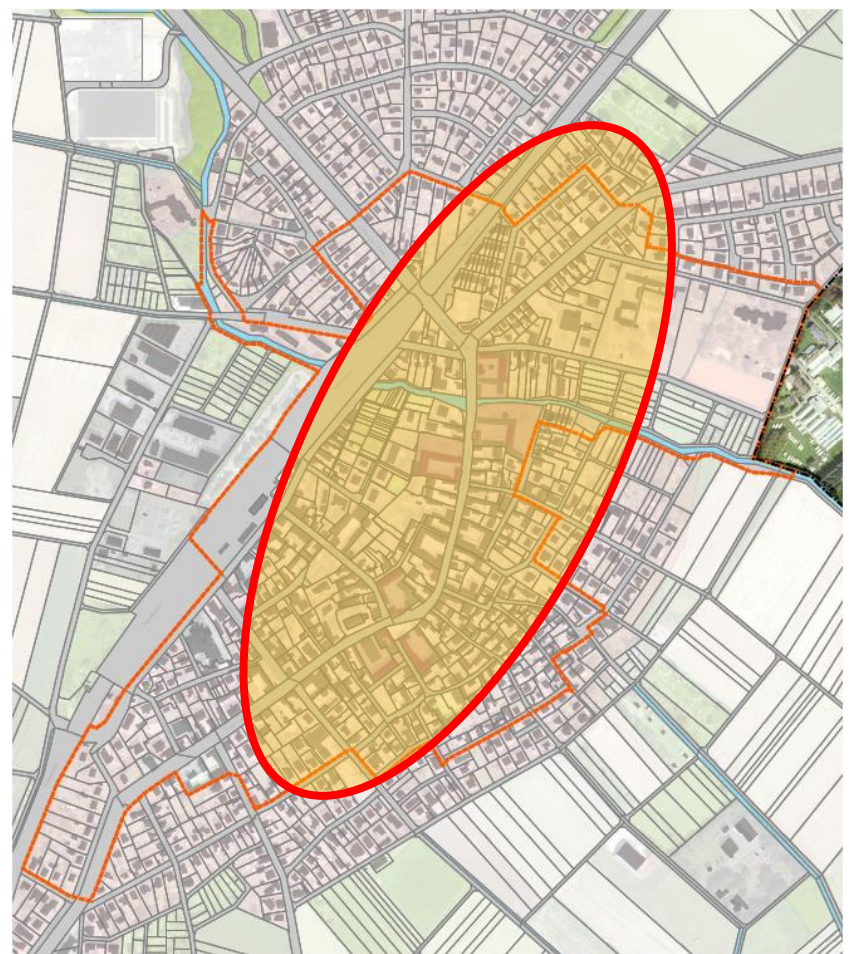
- Teil- Freilegung von Grundstücken zur Erreichung Stadtumbauziele
  - Biodiversität und mikroklimatische Verbesserungen durch Entsiegelung und Abbruch
  - Verbesserung der Mobilitätsbedingungen im Hinblick auf demografische Entwicklung
  - Stärkung der Nahmobilität
  - gestalterische Aufwertung des Ortsbildes

## Maßnahmeninhalte

- Abbruch städtebaulich untergeordneter Gebäude (-teile) (zur Erreichung der Stadtumbauziele)
- (Maßnahmen noch nicht bestimmt)

## Verzahnte Maßnahmen

- Modernisierungen, v.a. Höfe
- Parkraumbewirtschaftungskonzept
- Gestaltungs-, Nutzungs- & Beleuchtungskonzept Ortskern
- Klimaschutzkonzept



Karte: GIS Gemeinde Wöllstadt, eigene Darstellung

# Organisatorische Unterstützung LoPa & Bürgerbeteiligung

## Leitbild

Nieder-Wöllstadt ...

- ➔ als Ort der Begegnung und Kommunikation
- ➔ Ort für alle Generationen
- ➔ bietet soziale Einrichtungen, Begegnungsmöglichkeiten und kulturelle Angebote für die unterschiedlichen Ansprüche verschiedener Generationen

## Ziele

- kontinuierliche Einbindung aller gesellschaftlichen Kreise, Schichten, Generationen in den Stadtumbauprozess
- zielgruppengerecht und crossmedial
- Einführung und Fortführung Online-Beteiligung

## Maßnahmeninhalte

- Organisatorische und inhaltliche Unterstützung der LoPa
- Beteiligungsveranstaltungen z.B. bei Straßenbaumaßnahmen, Platzgestaltungen etc.
- Pressearbeit + Plakatausstellung

## Verzahnte Maßnahmen

- Alle Einzelmaßnahmen des ISEK, wie z.B.
  - Konzepte
  - Aufwertung Straßen, Wege, Plätze
  - Aufwertung Grünstrukturen, Biodiversität + Grünvernetzung





## Art der Maßnahme

## Leitbild

Nieder-Wöllstadt ...

➔ als Ort der Begegnung und Kommunikation



## Ziele

- ...
- ...
- ...
- ...
- ...
- ...

## Maßnahmeninhalte

- ...
- ...
- ...
- ...
- ...

## Verzahnte Maßnahmen

- ...
- ...
- ...
- ...
- ...

